

Ruskon kunta

# Osavuosisikatsaus 30.9.2024

29.10.2024

## Sisällys

Tuloslaskelman toteutumisvertailu 1-9/2024 .....	2
Verotulot ja valtionosuudet .....	3
Henkilöstö.....	4
Rahoitus.....	4
Asukasmäärän kehitys.....	5
Työttömyyden kehittyminen.....	6
Talouden ja toiminnan toteutuminen tehtäväalueittain .....	7
Hallintopalvelut .....	7
Vaalit.....	7
Tarkastustoimi .....	8
Yleishallinto .....	9
Joukkoliikenne .....	10
Elinkeinotoimi.....	10
Elinvoimapalvelut .....	11
Kaavoitus ja maankäyttö .....	11
Tekniset palvelut .....	12
Toimitila- ja vuokrauspalvelut .....	13
Vesihuoltolaitos.....	13
Rakennusvalvonta ja ympäristöasiat.....	15
Hyvinvointipalvelut.....	16
Varhaiskasvatuspalvelut .....	17
Perusopetus.....	18
Hyvinvointitoimiala.....	18
Investointien toteutuminen .....	20

## Tuloslaskelman toteutumisvertailu 1-9/2024

Tuloslaskelma € / ulkoiset  
Tammikuu-Syyskuu 2024  
704 Rusko

29.10.2024

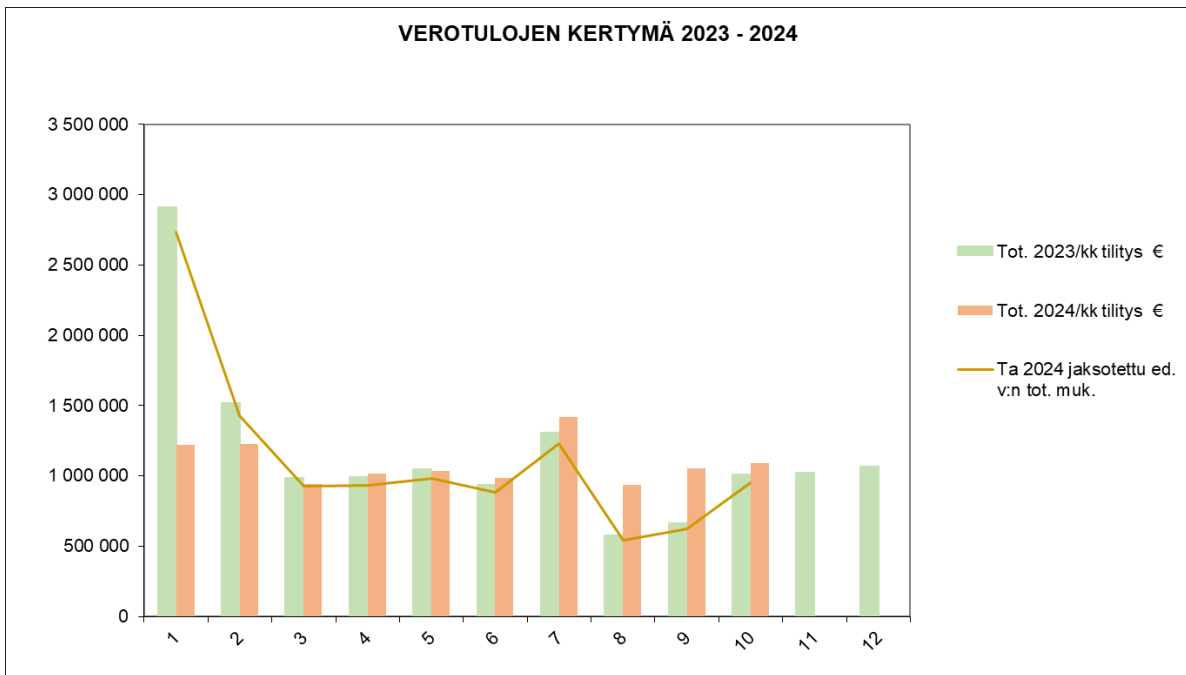
	TP 2023	TA 2024	Mta 2024	Tot. 2024	Ta:n tot %	Tot. 2023	Ennuste
<b>Toimintatuotot</b>	<b>3 966 974</b>	<b>4 164 326</b>	<b>4 176 751</b>	<b>3 279 590</b>	<b>78,5</b>	<b>3 350 757</b>	<b>4 076 751</b>
Myyntituotot	1 761 849	1 802 200	1 802 200	1 153 202	64	1 215 741	1 802 200
Maksutuotot	440 785	507 800	520 225	267 683	51,5	299 659	420 225
Tuet ja avustukset	465 646	546 066	546 066	635 710	116,4	792 315	546 066
Muut toimintatuotot	1 298 694	1 308 260	1 308 260	1 222 996	93,5	1 043 043	1 308 260
<b>Toimintakulut</b>	<b>-20 811 173</b>	<b>-20 880 246</b>	<b>-21 389 854</b>	<b>-15 228 665</b>	<b>71,2</b>	<b>-15 282 536</b>	<b>-21 403 855</b>
Henkilöstökulut	-11 965 946	-12 015 415	-12 552 212	-9 079 099	72,3	-8 974 194	-12 566 213
Palkat ja palkkiot	-9 640 022	-9 741 180	-10 186 274	-7 383 258	72,5	-7 253 350	-10 200 274
Henkilösivukulut	-2 325 923	-2 274 235	-2 365 939	-1 695 841	71,7	-1 720 843	-2 365 939
Eläkekulut	-1 969 691	-1 980 327	-2 055 149	-1 481 514	72,1	-1 441 671	-2 055 149
Muut henkilösivukulut	-356 232	-293 908	-310 790	-214 327	69	-279 172	-310 790
Palvelujen ostot	-6 056 434	-6 155 161	-6 125 972	-4 186 876	68,3	-4 229 274	-6 125 972
Aineet, tarvikkeet ja tavara t	-1 620 458	-1 636 930	-1 638 930	-1 216 769	74,2	-1 192 900	-1 638 930
Avustukset	-568 667	-632 350	-632 350	-385 135	60,9	-446 103	-632 350
Muut toimintakulut	-599 669	-440 390	-440 390	-360 785	81,9	-440 065	-440 390
<b>Toimintakate</b>	<b>-16 844 199</b>	<b>-16 715 920</b>	<b>-17 213 103</b>	<b>-11 949 074</b>	<b>69,4</b>	<b>-11 931 778</b>	<b>-17 327 104</b>
Verotulot	14 032 085	13 180 000	13 180 000	9 841 735	74,7	10 937 125	13 100 000
Valtionosuudet	5 317 881	5 807 816	5 807 816	4 179 704	72	3 969 304	5 601 615
Rahoitustuotot ja -kulut	-201 190	-227 000	-227 000	-113 787	50,1	-125 894	-227 000
Korkotuotot	1 509	2 000	2 000	0	0	0	0
Muut rahoitustuotot	48 416	21 000	21 000	27 837	132,6	46 343	0
Korkokulut	-249 092	-250 000	-250 000	-141 149	56,5	-170 419	0
Muut rahoituskulut	-2 023	0	0	-474	****	-1 818	0
<b>Vuosikate</b>	<b>2 304 577</b>	<b>2 044 896</b>	<b>1 547 713</b>	<b>1 958 578</b>	<b>126,5</b>	<b>2 848 757</b>	<b>1 147 511</b>
Poistot ja arvonalentumise t	-2 311 139	-2 215 459	-2 215 459	-1 456 281	65,7	-1 413 027	-2 064 230
Suunnitelman muk. poist ot	-2 311 139	-1 974 230	-1 974 230	-1 456 281	73,8	-1 413 027	-1 974 230
Arvonalentumiset	0	-241 229	-241 229	0	0	0	-90 000
<b>Tilikauden tulos</b>	<b>-6 562</b>	<b>-170 563</b>	<b>-667 746</b>	<b>502 298</b>	<b>-75,2</b>	<b>1 435 729</b>	<b>-916 719</b>
Poistoeron muutos	18 921	18 921	18 921	0	0	0	18 921
<b>Tilikauden ylijäämä (alij .)</b>	<b>12 359</b>	<b>-151 642</b>	<b>-648 825</b>	<b>502 298</b>	<b>-77,4</b>	<b>1 435 729</b>	<b>-897 798</b>

Muutetussa talousarviossa on huomioitu syyskuun loppuun mennessä hyväksytyt talousarviomuutokset. Ennustesarakkeessa on huomioitu varhaiskasvatuksen maksutuottojen 100 000 euroa pienempi tilitys.

Verotuloja on kertymässä maltillisesti ja ne saattavat alittaa talousarvioon varatun. Valtionosuuksia saadaan noin 200 000 euroa vähemmän kuin talousarviossa (hyväksytty valtuusto 28.10.2024).

## Verotulot ja valtionosuudet

RUSKO	VUOSI 2023 TOTEUMA											VUOSI 2024 TOTEUMA										
	Ta 2023 jaksotettu ed. v:n tot. muk.	Ansis- ja pääoma- tuloverot	Kiinteistö- vero	Yhteisö- vero	Tot. 2023/kk tiliys €	Kumulat. Toteutuma	Tot. ja jaksot. ta:n ero	Tot. % Ta:sta	Ta jaksot. tetu %/kk	Muutos % v.2022	Ta 2024 jaksotettu ed. v:n tot. muk.	Ansis- ja pääoma- tuloverot	Kiinteistö- vero	Yhteisö-vero	Tot. 2024/kk tiliys €	Kumulat. Toteutuma	Tot. ja jaksot. ta:n ero	Tot. % Ta:sta	Ta jaksot. tetu %/kk	Muutos % v.2023		
Tammikuu	1 416 085	2 733 554	28 319	150 061	2 911 934	2 911 934	1 495 849	21,5	10,5	-1,6	2 735 110	1 102 281	23 573	97 573	1 223 427	1 223 427	-1 511 682	9,0	20,2	-58,0		
Helmi	1 351 912	1 253 200	11 999	252 647	1 517 846	1 517 846	165 934	11,2	10,0	-46,3	1 425 676	1 030 258	41 096	157 399	1 228 753	1 228 753	-196 923	9,1	10,5	-19,0		
Maalis	1 050 788	905 987	8 264	72 016	986 268	986 268	-64 521	7,3	7,8	-55,1	926 377	881 095	8 311	54 125	943 532	943 532	17 154	7,0	6,8	-4,3		
Huhtik	1 135 704	913 962	10 602	65 178	989 743	989 743	-145 962	7,3	8,4	-58,3	929 641	952 742	7 155	56 940	1 016 837	1 016 837	87 196	7,5	6,9	2,7		
Toukoku	1 218 861	976 696	4 341	64 247	1 045 285	1 045 285	-173 576	7,7	9,0	-59,0	981 811	977 003	4 367	53 536	1 034 906	1 034 906	53 095	7,6	7,3	-1,0		
Kesäku	1 055 673	877 767	6 812	52 706	937 284	937 284	-118 389	6,9	7,8	-57,5	880 368	927 146	9 739	45 860	982 745	982 745	102 377	7,3	6,5	4,9		
Heinäku	1 092 073	921 831	330 587	54 777	1 307 196	1 307 196	215 122	9,7	8,1	-42,7	1 227 817	989 163	369 815	59 418	1 418 396	1 418 396	190 579	10,5	9,1	8,5		
Eloku	958 761	325 317	201 976	50 462	577 755	577 755	-381 006	4,3	7,1	-71,2	542 671	682 368	212 773	42 484	937 625	937 625	394 953	6,9	4,0	62,3		
Syyskuu	948 507	224 525	369 789	69 501	663 815	663 815	-284 691	4,9	7,0	-66,5	623 506	608 047	406 414	40 721	1 055 182	1 055 182	431 676	7,8	4,6	59,0		
Lokaku	1 142 953	772 139	181 976	56 859	1 010 773	1 010 773	-132 180	7,5	8,4	-57,7	949 395	843 646	193 886	53 087	1 090 618	1 090 618	141 223	8,1	7,0	7,9		
Marrasku	1 087 297	908 325	77 780	33 377	1 019 483	1 019 483	-67 814	7,5	8,0	-55,1							0	0,0	0,0			
Jouluku	1 079 385	905 549	67 685	91 490	1 064 704	1 064 704	-14 681	7,9	8,0	-52,8							0	0,0	0,0			
Yhteensä	13 538 000	11 718 853	1 300 111	1 013 121	14 032 085	14 032 085	494 085	103,6	100	-50,4	13 180 000	8 993 750	1 277 128	661 143	10 932 020	10 932 020	-290 353	80,8	83			



Talousarviossa verotuloksi on arvioitu vuonna 2024 yhteensä 13,2 milj. euroa, kun vuosi sitten verotuloiksi arvioitiin 14,0 milj. euroa. Syyskuussa 2024 toimitetun Kuntaliiton verotuloennusteen mukaan verotuloja tullaan saamaan lähestulkoon talousarviossa budjetoidun mukaisesti.

Valtionosuudeksi on talousarviossa arvioitu 5,8 milj. euroa.

Valtion ilmoittamassa tammikuun päätöksessä kunnan peruspalvelujen valtionosuus oli 5,86 milj. euroa ja opetus- ja kulttuuritoimen valtionosuudet -1,15 milj. euroa eli nettona 5,56 milj. euroa. Kesäkuun lopulla VM teki päätöksen kunnan peruspalveluiden muuttamisesta. Ruskon valtionosuus paranee alkuvuoden valtionosuuspäätökseen nähden 49 579 euroa. Valtionosuutta kokonaisuutena saadaan noin 206 000 euroa vähemmän kuin talousarviossa on varattu eli yhteensä 5,6 milj. euroa.

## Henkilöstö

### Henkilötyövuosiseuranta

	tammikuu	helmikuu	maaliskuu	huhtikuu	toukokuu	kesäkuu	heinäkuu	elokuu	syyskuu	htv kumulatiiv.	TA2024		tarkempi lasken.	ero
vaalit	0,35	0,13			0,39	0,09				0,96				0,96
keskushallinto	0,86	0,85	0,85	0,80	0,85	0,82	0,85	0,84	0,82	7,54	9,83	0,82	10,09	0,26
varhaiskasvatus	6,92	6,56	7,25	7,08	7,35	7,26	5,65	7,05	6,60	61,72	81,89	6,82	83,47	1,58
opetus	8,05	7,55	8,10	8,02	8,07	6,10	5,93	7,11	7,16	66,09	85,22	7,10	90,15	4,93
hyvinvointi	0,8	0,78	0,82	0,82	0,85	1,38	0,88	0,80	0,76	7,89	10,56	0,88	10,44	-0,12
tekninen	3,46	3,30	3,35	3,16	3,37	3,60	3,65	3,37	3,29	30,55	42,42	3,54	40,45	-1,97
kaavoitus ja rakennuslautakunta	0,08	0,08	0,08	0,08	0,08	0,08	0,09	0,09	0,08	0,74	1,00	0,08	1	
työllistetyt	0,08	0,08	0,08	0,08	0,08	0,08	0,02	0,00	0,00	0,5	3,00	0,25	0,5	-2,50
yhteensä	20,6	19,41	20,53	20,04	21,04	19,41	17,07	19,26	18,71	175,99	233,92		236,1	2,18

### Sairauspoissaolot

	1-3	4-6	7-9	10-12	yhteensä	per henkilö
<b>Hallintopalvelut</b>		9	85	5	99	9,56
<b>Perusopetus</b>		205	183	127	515	4,62
<b>Varhaiskasvatus</b>		280	471	357	1 108	9,54
<b>Vapaa-ajan palvelut</b>		9	5	15	29	1,33
<b>Tekninen hallinto, vesi</b>		0	6	3	9	0,80
<b>Kiinteistönhoito</b>		108	34	101	243	17,75
<b>Siivouspalvelut</b>		202	108	64	374	21,53
<b>Ruokapalvelut</b>		103	44	20	167	11,95
<b>Työllistetyt</b>		0	0	0	0	
		916	936	692	2 544	8,22

## Rahoitus

Pitkäaikaiselle lainalle ei ole vielä ollut nostotarvetta. Vanhoja pitkäaikaisia lainoja on lyhennetty syyskuun loppuun mennessä yhteensä 669 400 euroa.

Kokonaislainamäärä syyskuun lopussa oli 6 221 400 euroa, josta pitkäaikaista lainaa on 3 221 400 euroa.

14.6.2021 tehdyn 3,5 milj. euron sijoitussalkun arvo on 30.9.2024 ollut 3 677 173 milj.euroa euroa.

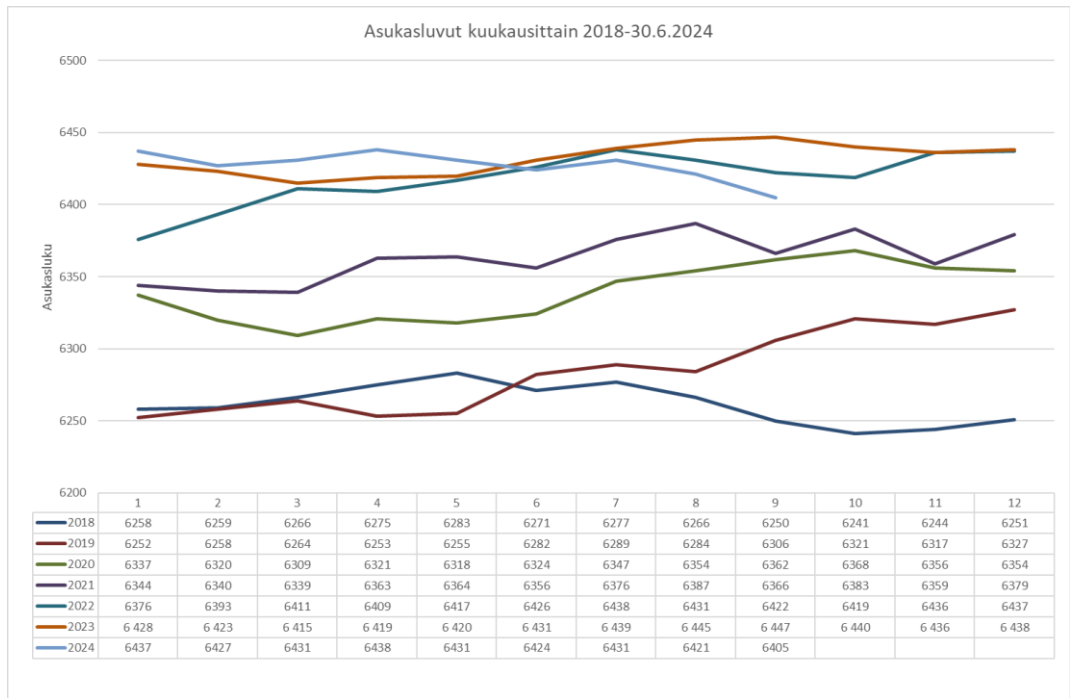
Maksuliikennetilien rahavarat 30.9.2024 olivat 997 842 euroa.

## Asukasmäärän kehitys

Asukasmäärän kehitys kvartaaleittain.

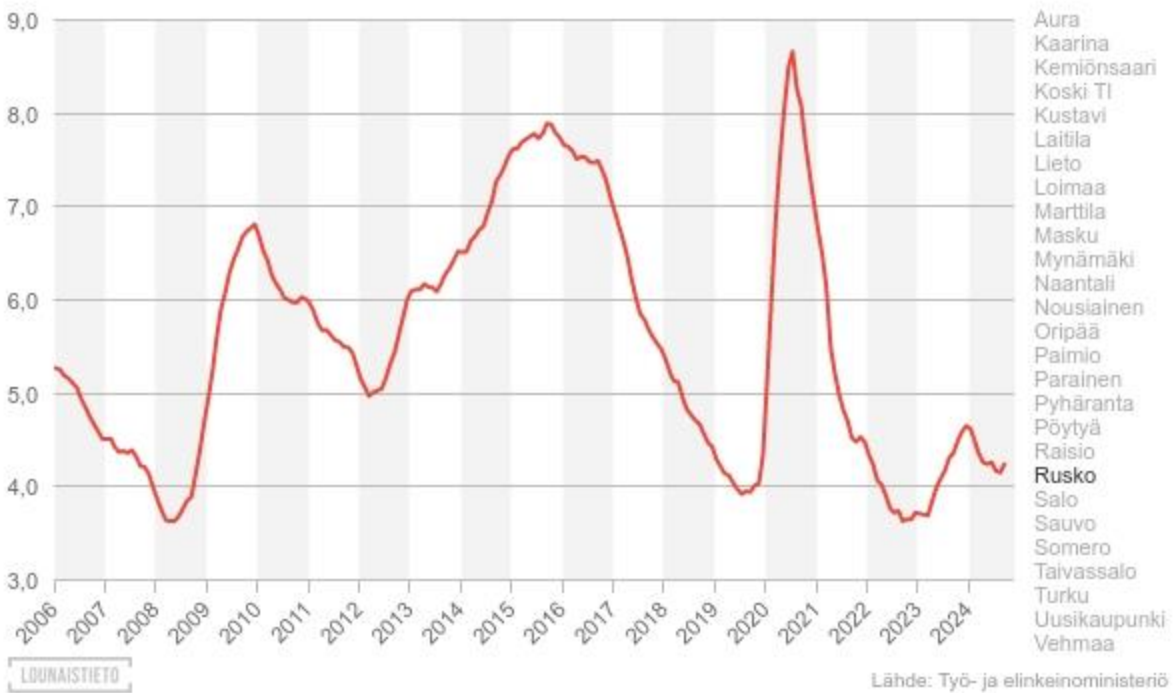
	2024Q1*	2024Q2*	2024Q3*
<b>Elävänä syntyneet</b>	14	9	15
<b>Kuolleet</b>	13	19	15
<b>Luonnollinen väestönlisäys</b>	1	-10	0
<b>Kuntien välinen tulomuutto</b>	72	65	79
<b>Kuntien välinen lähtömuutto</b>	76	63	96
<b>Kuntien välinen nettomuutto</b>	-4	2	-17
<b>Kunnan sisäinen muutto</b>	20	32	38
<b>Maahanmuutto Suomeen</b>	3	2	4
<b>Maahanmuutto Suomeen Pohjoismaista</b>	0	0	0
<b>Maahanmuutto Suomeen EU-maista</b>	0	0	0
<b>Maastamuutto Suomesta</b>	2	1	6
<b>Maastamuutto Suomesta Pohjoismaihin</b>	0	1	5
<b>Maastamuutto Suomesta EU-maihin</b>	1	0	5
<b>Nettomaahanmuutto</b>	1	1	-2
<b>Kokonaisnettomuutto</b>	-3	3	-19
<b>Solmitut avioliitot</b>	5	6	6
<b>Avioerot</b>	3	5	5
<b>Väestönlisäys</b>	-2	-7	-19
<b>Väkiluvun korjaus</b>	-3	0	0
<b>Kokonaismuutos</b>	-5	-7	-19
<b>Väkiluku</b>	6431	6424	6405

Asukasmäärän kehitys kuukausittain.



## Työttömyyden kehittyminen

**Työttömyysasteen trendin kehitys kunnittain (% valitse kunta oikeasta reunasta)**



## Talouden ja toiminnan toteutuminen tehtävälueittain

## Hallintopalvelut

## Vaalit

	TP 2023	TA 2024	Mta 2024	Tot. 2024	Ta:n tot %	Tot. 2023
<b>100 Vaalit</b>						
<b>Toimintatuotot</b>	<b>11 554</b>	<b>26 000</b>	<b>26 000</b>	<b>23 266</b>	<b>89,5</b>	<b>0</b>
Tuet ja avustukset	11 554	26 000	26 000	23 266	89,5	0
<b>Toimintakulut</b>	<b>-27 607</b>	<b>-29 717</b>	<b>-29 717</b>	<b>-44 981</b>	<b>151,4</b>	<b>-22 019</b>
Henkilöstökulut	-14 187	-17 924	-17 924	-35 603	198,6	-14 161
Palkat ja palkkiot	-12 634	-16 480	-16 480	-32 586	197,7	-12 634
Henkilösivukulut	-1 553	-1 444	-1 444	-3 017	208,9	-1 528
Eläkekulut	-1 193	-1 258	-1 258	-2 418	192,2	-1 169
Muut henkilösivukulut	-360	-186	-186	-599	322	-358
Palvelujen ostot	-8 617	-9 643	-9 643	-6 741	69,9	-5 581
Aineet, tarvikkeet ja tavara t	-4 769	-2 150	-2 150	-2 627	122,2	-2 242
Muut toimintakulut	-34	0	0	-10	*****	-34
<b>Toimintakate</b>	<b>-16 054</b>	<b>-3 717</b>	<b>-3 717</b>	<b>-21 715</b>	<b>584,2</b>	<b>-22 019</b>

EU-vaalien tulo vielä saamatta. Niitä arvioidaan saatavan noin 11 000 euroa. Henkilöstökulut suuremmat johtuen Ruskon keskustan vaalipaikan siirtymisestä kunnantalolta Ruskotalolle. Vaaliavustaja oli näin koko ajan paikalla. Lisäksi presidentinvaaleissa järjestettiin toinen kierros. Henkilöstökulut ylittyvät 14 000 eurolla.



## Tarkastustoimi

	TP 2023	TA 2024	Mta 2024	Tot. 2024	Ta:n tot %	Tot. 2023
<b>120 Tarkastustoimi</b>						
<b>Toimintakulut</b>	<b>-12 306</b>	<b>-15 431</b>	<b>-15 431</b>	<b>-11 691</b>	<b>75,8</b>	<b>-8 180</b>
Henkilöstökulut	-5 418	-5 749	-5 749	-4 634	80,6	-2 631
Palkat ja palkkiot	-4 899	-5 311	-5 311	-4 320	81,3	-2 370
Henkilösivukulut	-519	-438	-438	-314	71,7	-261
Eläkekulut	-377	-381	-381	-227	59,6	-192
Muut henkilösivukulut	-142	-57	-57	-87	153,1	-69
Palvelujen ostot	-6 888	-9 476	-9 476	-7 057	74,5	-5 549
Aineet, tarvikkeet ja tavara t	0	-206	-206	0	0	0
<b>Toimintakate</b>	<b>-12 306</b>	<b>-15 431</b>	<b>-15 431</b>	<b>-11 691</b>	<b>75,8</b>	<b>-8 180</b>

Toteutuu talousarvion mukaisesti.

## Yleishallinto

	TP 2023	TA 2024	Mta 2024	Tot. 2024	Ta:n tot %	Tot. 2023
<b>130 Yleishallinto</b>						
<b>Toimintatuotot</b>	<b>102 798</b>	<b>157 314</b>	<b>157 314</b>	<b>28 917</b>	<b>18,4</b>	<b>14 007</b>
Myyntituotot	76 294	84 948	84 948	0	0	0
Tuet ja avustukset	21 660	70 766	70 766	28 867	40,8	12 613
Muut toimintatuotot	4 844	1 600	1 600	50	3,1	1 394
<b>Toimintakulut</b>	<b>-1 721 011</b>	<b>-1 823 420</b>	<b>-1 823 420</b>	<b>-1 275 000</b>	<b>69,9</b>	<b>-1 286 974</b>
Henkilöstökulut	-722 266	-809 975	-809 975	-526 436	65	-537 957
Palkat ja palkkiot	-588 430	-662 303	-662 303	-433 506	65,5	-438 104
Henkilösivukulut	-133 836	-147 672	-147 672	-92 930	62,9	-99 854
Eläkekulut	-113 170	-128 625	-128 625	-80 782	62,8	-83 397
Muut henkilösivukulut	-20 666	-19 047	-19 047	-12 147	63,8	-16 456
Palvelujen ostot	-665 872	-725 602	-725 602	-528 628	72,9	-504 075
Aineet, tarvikkeet ja tavara t	-28 317	-17 778	-17 778	-12 489	70,3	-15 217
Avustukset	-147 628	-163 000	-163 000	-100 312	61,5	-110 597
Muut toimintakulut	-156 927	-107 065	-107 065	-107 134	100,1	-119 128
<b>Toimintakate</b>	<b>-1 618 213</b>	<b>-1 666 106</b>	<b>-1 666 106</b>	<b>-1 246 082</b>	<b>74,8</b>	<b>-1 272 967</b>

Palkkatukityöllistämiseen varattu raha kolmelle henkilölle ei toteutudu. Näin ollen palkkatukitulot ja menot jäävät toteutumatta. Muuten toteutuu talousarvion mukaisesti.

## Joukkoliikenne

	TP 2023	TA 2024	Mta 2024	Tot. 2024	Ta:n tot %	Tot. 2023
<b>160 Joukkoliikenne</b>						
<b>Toimintakulut</b>	<b>-824 370</b>	<b>-840 891</b>	<b>-840 891</b>	<b>-630 562</b>	<b>75</b>	<b>-602 017</b>
Palvelujen ostot	-821 555	-838 067	-838 067	-628 029	74,9	-600 008
Aineet, tarvikkeet ja tavara t	-602	-824	-824	-648	78,6	-457
Muut toimintakulut	-2 213	-2 000	-2 000	-1 885	94,2	-1 552
<b>Toimintakate</b>	<b>-824 370</b>	<b>-840 891</b>	<b>-840 891</b>	<b>-630 562</b>	<b>75</b>	<b>-602 017</b>

Toteutuu talousarvion mukaisesti.

## Elinkeinotoimi

	TP 2023	TA 2024	Mta 2024	Tot. 2024	Ta:n tot %	Tot. 2023
<b>170 Elinkeinotoimi</b>						
<b>Toimintakulut</b>	<b>-88 558</b>	<b>-117 700</b>	<b>-117 700</b>	<b>-88 773</b>	<b>75,4</b>	<b>-81 775</b>
Palvelujen ostot	-88 558	-117 700	-117 700	-88 773	75,4	-81 775
<b>Toimintakate</b>	<b>-88 558</b>	<b>-117 700</b>	<b>-117 700</b>	<b>-88 773</b>	<b>75,4</b>	<b>-81 775</b>

Toteutuu talousarvion mukaisesti.

## Elinvoimapalvelut

## Kaavoitus ja maankäyttö

	TP 2023	TA 2024	Mta 2024	Tot. 2024	Ta:n tot %	Tot. 2023
<b>180 Kaavoitus ja maankäyttö</b>						
<b>Toimintatuotot</b>	<b>325 065</b>	<b>450 000</b>	<b>450 000</b>	<b>471 597</b>	<b>104,8</b>	<b>324 639</b>
Maksutuotot	1 860	0	0	1 780	*****	1 860
Muut toimintatuotot	323 205	450 000	450 000	469 817	104,4	322 779
<b>Toimintakulut</b>	<b>-143 115</b>	<b>-105 181</b>	<b>-105 181</b>	<b>-52 744</b>	<b>50,1</b>	<b>-136 650</b>
Henkilöstökulut	-7 477	-8 081	-8 081	-5 602	69,3	-5 579
Palkat ja palkkiot	-6 000	-6 551	-6 551	-4 545	69,4	-4 500
Henkilösivukulut	-1 477	-1 530	-1 530	-1 056	69	-1 079
Eläkekulut	-1 249	-1 333	-1 333	-926	69,5	-908
Muut henkilösivukulut	-229	-197	-197	-130	66	-171
Palvelujen ostot	-41 904	-92 100	-92 100	-41 841	45,4	-37 341
Aineet, tarvikkeet ja tavara t	0	0	0	-941	*****	0
Muut toimintakulut	-93 735	-5 000	-5 000	-4 361	87,2	-93 730
<b>Toimintakate</b>	<b>181 950</b>	<b>344 819</b>	<b>344 819</b>	<b>418 853</b>	<b>121,5</b>	<b>187 989</b>

Toteutuu talousarvion mukaisesti.

## Tekniset palvelut

	TP 2023	TA 2024	Mta 2024	Tot. 2024	Ta:n tot %	Tot. 2023
<b>600 Tekniset palvelut</b>						
<b>Toimintatuotot</b>	<b>214 398</b>	<b>158 254</b>	<b>158 254</b>	<b>202 424</b>	<b>127,9</b>	<b>139 625</b>
Myyntituotot	181 752	149 154	149 154	140 354	94,1	136 694
Tuet ja avustukset	20 401	0	0	45 517	*****	846
Muut toimintatuotot	12 245	9 100	9 100	16 553	181,9	2 086
<b>Toimintakulut</b>	<b>-671 482</b>	<b>-572 949</b>	<b>-572 949</b>	<b>-483 873</b>	<b>84,5</b>	<b>-463 815</b>
Henkilöstökulut	-206 193	-210 077	-210 077	-151 950	72,3	-148 643
Palkat ja palkkiot	-167 229	-171 262	-171 262	-124 769	72,9	-120 299
Henkilösivukulut	-38 965	-38 815	-38 815	-27 181	70	-28 344
Eläkekulut	-33 701	-33 815	-33 815	-23 444	69,3	-23 795
Muut henkilösivukulut	-5 264	-5 000	-5 000	-3 738	74,8	-4 549
Palvelujen ostot	-224 643	-166 335	-166 335	-158 643	95,4	-115 589
Aineet, tarvikkeet ja tavara t	-58 701	-67 800	-67 800	-44 431	65,5	-36 814
Avustukset	-69 907	-80 000	-80 000	-73 923	92,4	-69 839
Muut toimintakulut	-112 037	-48 737	-48 737	-54 926	112,7	-92 930
<b>Toimintakate</b>	<b>-457 084</b>	<b>-414 695</b>	<b>-414 695</b>	<b>-281 449</b>	<b>67,9</b>	<b>-324 190</b>

Toteutuu talousarvion mukaisesti.

## Toimitila- ja vuokrauspalvelut

	TP 2023	TA 2024	Mta 2024	Tot. 2024	Ta:n tot %	Tot. 2023
<b>620 Toimitilapalvelut ja vuokrau</b>						
<b>Toimintatuotot</b>	<b>5 929 394</b>	<b>5 223 414</b>	<b>5 226 474</b>	<b>3 900 647</b>	<b>74,6</b>	<b>4 289 440</b>
Myyntituotot	1 218 846	1 306 857	1 309 917	943 919	72,1	880 149
Maksutuotot	150	0	0	100	*****	150
Tuet ja avustukset	17 898	4 000	4 000	21 294	532,3	18 368
Muut toimintatuotot	4 692 500	3 912 557	3 912 557	2 935 335	75	3 390 773
<b>Toimintakulut</b>	<b>-4 925 465</b>	<b>-4 541 450</b>	<b>-4 541 450</b>	<b>-3 113 138</b>	<b>68,5</b>	<b>-3 471 481</b>
Henkilöstökulut	-1 614 403	-1 717 638	-1 717 638	-1 209 429	70,4	-1 238 107
Palkat ja palkkiot	-1 299 214	-1 392 189	-1 392 189	-980 214	70,4	-1 000 523
Henkilösivukulut	-315 189	-325 449	-325 449	-229 215	70,4	-237 583
Eläkekulut	-268 134	-283 514	-283 514	-200 349	70,7	-199 099
Muut henkilösivukulut	-47 055	-41 935	-41 935	-28 867	68,8	-38 484
Palvelujen ostot	-1 175 423	-889 750	-889 750	-466 040	52,4	-758 021
Aineet, tarvikkeet ja tavara t	-1 092 707	-1 016 727	-1 016 727	-793 087	78	-766 638
Muut toimintakulut	-1 042 932	-917 335	-917 335	-644 583	70,3	-708 715
<b>Toimintakate</b>	<b>1 003 929</b>	<b>681 964</b>	<b>685 024</b>	<b>787 509</b>	<b>115</b>	<b>817 960</b>

Toteutuu talousarvion mukaisesti.

## Vesihuoltolaitos

	TP 2023	TA 2024	Mta 2024	Tot. 2024	Ta:n tot %	Tot. 2023
<b>650 Vesihuoltolaitos</b>						
<b>Toimintatuotot</b>	<b>1 080 591</b>	<b>1 190 000</b>	<b>1 190 000</b>	<b>780 453</b>	<b>65,6</b>	<b>803 746</b>
Myyntituotot	1 077 622	1 190 000	1 190 000	776 966	65,3	801 255
Muut toimintatuotot	2 969	0	0	3 487	****	2 490
<b>Toimintakulut</b>	<b>-734 809</b>	<b>-891 647</b>	<b>-891 647</b>	<b>-503 211</b>	<b>56,4</b>	<b>-455 798</b>
Palvelujen ostot	-612 779	-753 716	-753 716	-427 192	56,7	-367 069
Aineet, tarvikkeet ja tavara t	-107 181	-133 700	-133 700	-76 012	56,9	-86 374
Muut toimintakulut	-14 849	-4 231	-4 231	-8	0,2	-2 355
<b>Toimintakate</b>	<b>345 783</b>	<b>298 353</b>	<b>298 353</b>	<b>277 241</b>	<b>92,9</b>	<b>347 948</b>

Toteutuu talousarvion mukaisesti.

## Rakennusvalvonta ja ympäristöasiat

	TP 2023	TA 2024	Mta 2024	Tot. 2024	Ta:n tot %	Tot. 2023
<b>700 Rakennusvalvonta ja ympäristöä</b>						
<b>Toimintatuotot</b>	<b>46 812</b>	<b>59 000</b>	<b>59 000</b>	<b>28 552</b>	<b>48,4</b>	<b>28 865</b>
Maksutuotot	46 740	59 000	59 000	27 718	47	28 712
Tuet ja avustukset	73	0	0	0	0	153
Muut toimintatuotot	0	0	0	834	*****	0
<b>Toimintakulut</b>	<b>-187 969</b>	<b>-221 192</b>	<b>-221 192</b>	<b>-144 861</b>	<b>65,5</b>	<b>-141 541</b>
Henkilöstökulut	-76 493	-85 154	-85 154	-52 635	61,8	-56 977
Palkat ja palkkiot	-62 385	-69 763	-69 763	-42 449	60,8	-46 432
Henkilösivukulut	-14 108	-15 391	-15 391	-10 186	66,2	-10 545
Eläkekulut	-12 045	-13 409	-13 409	-8 933	66,6	-8 826
Muut henkilösivukulut	-2 063	-1 982	-1 982	-1 253	63,2	-1 718
Palvelujen ostot	-104 224	-129 487	-129 487	-87 443	67,5	-79 046
Aineet, tarvikkeet ja tavara t	-1 386	-1 300	-1 300	-453	34,8	-1 251
Muut toimintakulut	-5 867	-5 251	-5 251	-4 330	82,5	-4 267
<b>Toimintakate</b>	<b>-141 157</b>	<b>-162 192</b>	<b>-162 192</b>	<b>-116 309</b>	<b>71,7</b>	<b>-112 676</b>

Toteutuu talousarvion mukaisesti.



## Hyvinvointipalvelut

	TP 2023	TA 2024	Mta 2024	Tot. 2024	Ta:n tot %	Tot. 2023
<b>400 Hyvinvointipalvelut</b>						
<b>Toimintatuotot</b>	<b>111 992</b>	<b>108 400</b>	<b>108 400</b>	<b>175 991</b>	<b>162,4</b>	<b>176 509</b>
Myyntituotot	10 081	7 600	7 600	6 031	79,4	7 416
Maksutuotot	6 610	8 800	8 800	13 011	147,8	3 977
Tuet ja avustukset	76 560	78 500	78 500	147 001	187,3	151 112
Muut toimintatuotot	18 742	13 500	13 500	9 949	73,7	14 004
<b>Toimintakulut</b>	<b>-1 381 291</b>	<b>-1 309 929</b>	<b>-1 309 929</b>	<b>-833 968</b>	<b>63,7</b>	<b>-972 013</b>
Henkilöstökulut	-499 044	-580 127	-580 127	-408 082	70,3	-373 893
Palkat ja palkkiot	-401 636	-471 288	-471 288	-333 520	70,8	-302 451
Henkilösivukulut	-97 408	-108 839	-108 839	-74 562	68,5	-71 442
Eläkekulut	-83 190	-94 811	-94 811	-65 168	68,7	-60 216
Muut henkilösivukulut	-14 217	-14 028	-14 028	-9 394	67	-11 226
Palvelujen ostot	-185 058	-229 001	-229 001	-139 579	61	-129 439
Aineet, tarvikkeet ja tavara t	-78 425	-82 100	-82 100	-52 798	64,3	-62 007
Avustukset	-32 875	-36 050	-36 050	-20 620	57,2	-25 205
Muut toimintakulut	-585 890	-382 651	-382 651	-212 889	55,6	-381 468
<b>Toimintakate</b>	<b>-1 269 299</b>	<b>-1 201 529</b>	<b>-1 201 529</b>	<b>-657 977</b>	<b>54,8</b>	<b>-795 504</b>

Toteutuu talousarvion mukaisesti.

## Varhaiskasvatuspalvelut

	TP 2023	TA 2024	Mta 2024	Tot. 2024	Ta:n tot %	Tot. 2023
<b>360 Varhaiskasvatus</b>						
<b>Toimintatuotot</b>	<b>430 670</b>	<b>374 100</b>	<b>374 100</b>	<b>213 027</b>	<b>56,9</b>	<b>345 094</b>
Myyntituotot	547	5 000	5 000	6 221	124,4	547
Maksutuotot	296 947	350 000	350 000	165 638	47,3	206 600
Tuet ja avustukset	128 614	19 100	19 100	41 168	215,5	136 445
Muut toimintatuotot	4 562	0	0	0	0	1 502
<b>Toimintakulut</b>	<b>-6 799 733</b>	<b>-6 600 105</b>	<b>-6 773 537</b>	<b>-5 057 022</b>	<b>74,7</b>	<b>-4 990 058</b>
Henkilöstökulut	-3 774 885	-3 627 608	-3 801 040	-2 794 850	73,5	-2 852 446
Palkat ja palkkiot	-3 035 995	-2 936 725	-3 080 529	-2 270 430	73,7	-2 302 045
Henkilösivukulut	-738 890	-690 883	-720 511	-524 420	72,8	-550 401
Eläkekulut	-627 326	-601 858	-626 031	-458 310	73,2	-461 527
Muut henkilösivukulut	-111 564	-89 025	-94 480	-66 110	70	-88 873
Palvelujen ostot	-1 984 012	-2 022 041	-2 022 041	-1 578 372	78,1	-1 354 071
Aineet, tarvikkeet ja tavara t	-37 119	-42 420	-42 420	-27 482	64,8	-28 769
Avustukset	-318 127	-353 200	-353 200	-190 180	53,8	-240 333
Muut toimintakulut	-685 589	-554 836	-554 836	-466 138	84	-514 440
<b>Toimintakate</b>	<b>-6 369 063</b>	<b>-6 226 005</b>	<b>-6 399 437</b>	<b>-4 843 996</b>	<b>75,7</b>	<b>-4 644 964</b>

Varhaiskasvatuksen maksutuotot toteutuvat 100 000 euroa pienempänä. Siitä huolimatta pyritään toimintakate pitämään talousarvion mukaisena.

## Perusopetus

	TP 2023	TA 2024	Mta 2024	Tot. 2024	Ta:n tot %	Tot. 2023
<b>300 Perusopetus</b>						
<b>Toimintatuotot</b>	<b>811 245</b>	<b>951 350</b>	<b>963 775</b>	<b>657 892</b>	<b>68,3</b>	<b>839 623</b>
Myyntituotot	525 440	503 600	503 600	264 045	52,4	302 991
Maksutuotot	89 963	90 000	102 425	59 436	58	59 845
Tuet ja avustukset	188 887	347 700	347 700	328 597	94,5	472 778
Muut toimintatuotot	6 954	10 050	10 050	5 813	57,8	4 008
<b>Toimintakulut</b>	<b>-8 391 003</b>	<b>-8 344 140</b>	<b>-8 683 376</b>	<b>-6 192 016</b>	<b>71,3</b>	<b>-6 261 005</b>
Henkilöstökulut	-5 045 579	-4 953 082	-5 316 447	-3 889 878	73,2	-3 743 800
Palkat ja palkkiot	-4 061 600	-4 009 308	-4 310 598	-3 156 919	73,2	-3 023 992
Henkilösivukulut	-983 978	-943 774	-1 005 850	-732 960	72,9	-719 808
Eläkekulut	-829 307	-821 323	-871 971	-640 958	73,5	-602 540
Muut henkilösivukulut	-154 672	-122 451	-133 878	-92 001	68,7	-117 268
Palvelujen ostot	-1 451 931	-1 601 202	-1 575 073	-1 002 243	63,6	-1 095 265
Aineet, tarvikkeet ja tavara t	-226 438	-287 925	-289 925	-216 432	74,7	-204 371
Avustukset	-130	-100	-100	-100	100	-130
Muut toimintakulut	-1 666 924	-1 501 831	-1 501 831	-1 083 363	72,1	-1 217 440
<b>Toimintakate</b>	<b>-7 579 758</b>	<b>-7 392 790</b>	<b>-7 719 601</b>	<b>-5 534 125</b>	<b>71,7</b>	<b>-5 421 382</b>

Toteutuu talousarvion mukaisesti.

## Hyvinvointitoimiala

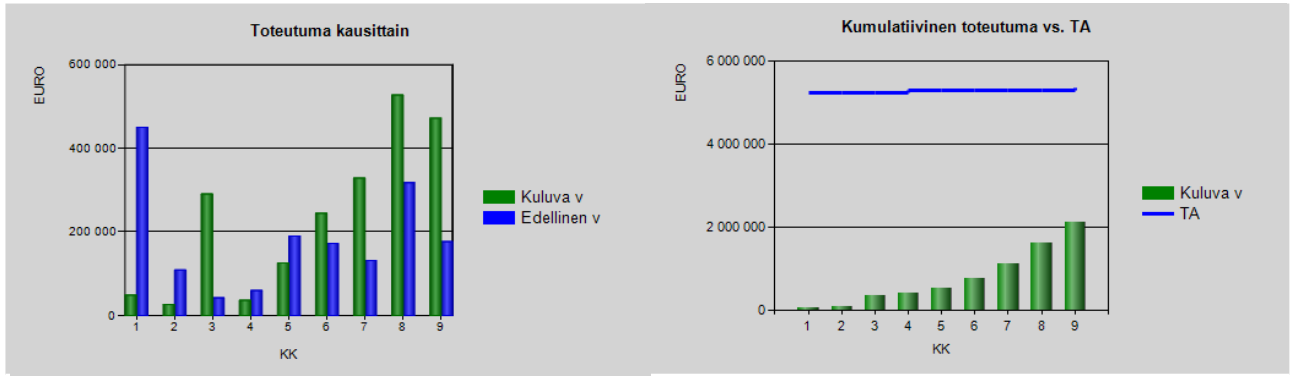
	TP 2023	TA 2024	Mta 2024	Tot. 2024	Ta:n tot %	Tot. 2023
<b>400 Hyvinvointipalvelut</b>						
<b>Toimintatuotot</b>	<b>111 992</b>	<b>108 400</b>	<b>108 400</b>	<b>175 991</b>	<b>162,4</b>	<b>176 509</b>
Myyntituotot	10 081	7 600	7 600	6 031	79,4	7 416
Maksutuotot	6 610	8 800	8 800	13 011	147,8	3 977
Tuet ja avustukset	76 560	78 500	78 500	147 001	187,3	151 112
Muut toimintatuotot	18 742	13 500	13 500	9 949	73,7	14 004
<b>Toimintakulut</b>	<b>-1 381 291</b>	<b>-1 309 929</b>	<b>-1 309 929</b>	<b>-833 968</b>	<b>63,7</b>	<b>-972 013</b>
Henkilöstökulut	-499 044	-580 127	-580 127	-408 082	70,3	-373 893
Palkat ja palkkiot	-401 636	-471 288	-471 288	-333 520	70,8	-302 451
Henkilösivukulut	-97 408	-108 839	-108 839	-74 562	68,5	-71 442
Eläkekulut	-83 190	-94 811	-94 811	-65 168	68,7	-60 216
Muut henkilösivukulut	-14 217	-14 028	-14 028	-9 394	67	-11 226
Palvelujen ostot	-185 058	-229 001	-229 001	-139 579	61	-129 439
Aineet, tarvikkeet ja tavara t	-78 425	-82 100	-82 100	-52 798	64,3	-62 007
Avustukset	-32 875	-36 050	-36 050	-20 620	57,2	-25 205
Muut toimintakulut	-585 890	-382 651	-382 651	-212 889	55,6	-381 468
<b>Toimintakate</b>	<b>-1 269 299</b>	<b>-1 201 529</b>	<b>-1 201 529</b>	<b>-657 977</b>	<b>54,8</b>	<b>-795 504</b>

Toteutuu talousarvion mukaisesti.

## Investointien toteutuminen

Projektiryhmä2-Projektiryhmä-Projekti-Menot ja tulot	Alkuperäinen talousarvio	Talousarvio-muutokset	Talousarvio muutosten j.	Toteutuma 1-9 / 2024	Poikkeama	Poikke-%	Tot-%	Ed. vuosi vast. ajank.
<b>10 Korvausinvestoinnit</b>								
<b>110 KI / Maa- ja vesialueet</b>								
8047 Asemakaavalaajennus	-30 000	0	-30 000	0	30 000	100,0%	0,0%	0
<b>110 KI / Maa- ja vesialueet yhteensä</b>	<b>-30 000</b>	<b>0</b>	<b>-30 000</b>	<b>0</b>	<b>30 000</b>	<b>100,0%</b>	<b>0,0%</b>	<b>0</b>
<b>Menot</b>	<b>-30 000</b>	<b>0</b>	<b>-30 000</b>	<b>0</b>	<b>30 000</b>	<b>100,0%</b>	<b>0,0%</b>	<b>0</b>
<b>Tulot</b>	<b>0</b>	<b>0</b>	<b>0</b>	<b>0</b>	<b>0</b>			<b>0</b>
<b>Rahoitusosuudet</b>	<b>0</b>	<b>0</b>	<b>0</b>	<b>0</b>	<b>0</b>			<b>0</b>
<b>Pysyvien vastaavien myynnit</b>	<b>0</b>	<b>0</b>	<b>0</b>	<b>0</b>	<b>0</b>			<b>0</b>
<b>111 KI / Rakennukset</b>								
8008 Kiinteistöjen peruskorjaus	-50 000	0	-50 000	-19 455	30 545	61,09%	38,91%	-47 480
8016 Ruskotalo yläsali	0	0	0	0	0			-25 528
8017 Ruskotalon saneeraus	0	0	0	0	0			-66 659
8033 Ovien sähkölukitus	-80 000	0	-80 000	0	80 000	100,0%	0,0%	0
8034 Jakelukeittiöiden saneeraukset	-65 000	0	-65 000	-57 197	7 803	12,0%	88,0%	-43 092
8036 Maununtupa	-150 000	0	-150 000	-21 408	128 592	85,73%	14,27%	-45 491
8038 Kirkonkylän koulun saneeraus	0	0	0	0	0			-4 187
8039 Karhukallion saneeraus tai uus	-2 500 000	0	-2 500 000	-1 385 567	1 114 433	44,58%	55,42%	-53 197
8040 Laukolan koulu/pukuhuoneet	-15 000	0	-15 000	-799	14 201	94,67%	5,33%	-35 811
8041 Merttelän koulu/muutos väistöt	-150 000	0	-150 000	-98 553	51 447	34,3%	65,7%	0
8042 Laukolan koulu/laajennus	0	0	0	0	0			-8 314
8043 Vahdon kiinteist. korjaukset	0	0	0	0	0			-65 138
8045 Kunnantalo/kirjasto/monitoimit	-1 000 000	0	-1 000 000	-132 292	867 708	86,77%	13,23%	0
<b>111 KI / Rakennukset yhteensä</b>	<b>-4 010 000</b>	<b>0</b>	<b>-4 010 000</b>	<b>-1 715 271</b>	<b>2 294 729</b>	<b>57,23%</b>	<b>42,77%</b>	<b>-394 898</b>
<b>Menot</b>	<b>-4 010 000</b>	<b>0</b>	<b>-4 010 000</b>	<b>-1 715 271</b>	<b>2 294 729</b>	<b>57,23%</b>	<b>42,77%</b>	<b>-394 898</b>
<b>Tulot</b>	<b>0</b>	<b>0</b>	<b>0</b>	<b>0</b>	<b>0</b>			<b>0</b>
<b>Rahoitusosuudet</b>	<b>0</b>	<b>0</b>	<b>0</b>	<b>0</b>	<b>0</b>			<b>0</b>
<b>Pysyvien vastaavien myynnit</b>	<b>0</b>	<b>0</b>	<b>0</b>	<b>0</b>	<b>0</b>			<b>0</b>
<b>113 KI / Kiinteät rakent. ja lait.</b>								
8046 Jokkummun PK pihamuutokset	-7 000	0	-7 000	0	7 000	100,0%	0,0%	0
8204 Kaavateiden päällystys ja peru	-80 000	0	-80 000	-28 349	51 651	64,56%	35,44%	-59 888
8236 Bussipysäkit	-5 000	0	-5 000	-9 000	-4 000	-80,0%	180,0%	0
8238 Hulevesi	-20 000	0	-20 000	-14 577	5 423	27,12%	72,88%	0
8400 Leikkipaikat	-40 000	0	-40 000	-12 639	27 361	68,4%	31,6%	-21 276
8407 Vahdon liikuntap/ purur.ledit	0	0	0	0	0			-19 800
<b>113 KI / Kiinteät rakent. ja lait. yhteensä</b>	<b>-152 000</b>	<b>0</b>	<b>-152 000</b>	<b>-64 565</b>	<b>87 435</b>	<b>57,52%</b>	<b>42,48%</b>	<b>-100 965</b>
<b>Menot</b>	<b>-152 000</b>	<b>0</b>	<b>-152 000</b>	<b>-64 565</b>	<b>87 435</b>	<b>57,52%</b>	<b>42,48%</b>	<b>-100 965</b>
<b>Tulot</b>	<b>0</b>	<b>0</b>	<b>0</b>	<b>0</b>	<b>0</b>			<b>0</b>
<b>Rahoitusosuudet</b>	<b>0</b>	<b>0</b>	<b>0</b>	<b>0</b>	<b>0</b>			<b>0</b>
<b>Pysyvien vastaavien myynnit</b>	<b>0</b>	<b>0</b>	<b>0</b>	<b>0</b>	<b>0</b>			<b>0</b>
<b>10 Korvausinvestoinnit yhteensä</b>	<b>-4 192 000</b>	<b>0</b>	<b>-4 192 000</b>	<b>-1 779 837</b>	<b>2 412 163</b>	<b>57,54%</b>	<b>42,46%</b>	<b>-495 863</b>
<b>Menot</b>	<b>-4 192 000</b>	<b>0</b>	<b>-4 192 000</b>	<b>-1 779 837</b>	<b>2 412 163</b>	<b>57,54%</b>	<b>42,46%</b>	<b>-495 863</b>
<b>Tulot</b>	<b>0</b>	<b>0</b>	<b>0</b>	<b>0</b>	<b>0</b>			<b>0</b>
<b>Rahoitusosuudet</b>	<b>0</b>	<b>0</b>	<b>0</b>	<b>0</b>	<b>0</b>			<b>0</b>
<b>Pysyvien vastaavien myynnit</b>	<b>0</b>	<b>0</b>	<b>0</b>	<b>0</b>	<b>0</b>			<b>0</b>

30	Uusinvestoinnit	Alkuperäinen talousarvio	Talousarvio-muutokset	Talousarvio muutosten j.	Toteutuma 1-9 / 2024	Poikkeama	Poikk-%	Tot-%	Ed. vuosi vast. ajank.
301	UI / Tietokoneohjelmistot								
8704	Tietojärj.kehittäminen	-60 000	0	-60 000	-27 083	32 917	54,86%	45,14%	0
301	UI / Tietokoneohjelmistot yhteensä	-60 000	0	-60 000	-27 083	32 917	54,86%	45,14%	0
	Menot	-60 000	0	-60 000	-27 083	32 917	54,86%	45,14%	0
	Tulot	0	0	0	0	0			0
	Rahoitusosuudet	0	0	0	0	0			0
	Pysyvien vastaavien myynnit	0	0	0	0	0			0
302	UI / Muut pitkävaik.menot								
8231	MAL Hujalan kevytväylä	-100 000	0	-100 000	-18 012	81 988	81,99%	18,01%	-26 652
8702	Joukkoliikenne/maksujärjestelm	-10 000	0	-10 000	-17 927	-7 927	-79,27%	179,27%	-2 201
302	UI / Muut pitkävaik.menot yhteensä	-110 000	0	-110 000	-35 940	74 060	67,33%	32,67%	-28 853
	Menot	-110 000	0	-110 000	-35 940	74 060	67,33%	32,67%	-28 853
	Tulot	0	0	0	0	0			0
	Rahoitusosuudet	0	0	0	0	0			0
	Pysyvien vastaavien myynnit	0	0	0	0	0			0
310	UI / Maa- ja vesialueet								
8900	Maaomaisuuden hankinta	80 000	-113 900	-33 900	-95 772	-61 872	-182,51%	282,51%	-269 709
310	UI / Maa- ja vesialueet yhteensä	80 000	-113 900	-33 900	-95 772	-61 872	-182,51%	282,51%	-269 709
	Menot	0	-113 900	-113 900	-118 443	-4 543	-3,99%	103,99%	-340 001
	Tulot	80 000	0	80 000	22 671	-57 329	-71,66%	28,34%	70 292
	Rahoitusosuudet	0	0	0	0	0			0
	Pysyvien vastaavien myynnit	80 000	0	80 000	22 671	-57 329	-71,66%	28,34%	70 292
311	UI / Rakennukset								
8035	Kota varhaiskasvatus	0	0	0	0	0			-29 490
311	UI / Rakennukset yhteensä	0	0	0	0	0			-29 490
	Menot	0	0	0	0	0			-29 490
	Tulot	0	0	0	0	0			0
	Rahoitusosuudet	0	0	0	0	0			0
	Pysyvien vastaavien myynnit	0	0	0	0	0			0
313	UI / Kiinteät rakent. ja lait.								
8203	Päälistönmäen kt/vesih	-45 000	0	-45 000	-4 920	40 080	89,07%	10,93%	-229 008
8205	Valkiavuoren kt/tiet, valot	0	0	0	0	0			-224 532
8206	Ketunluolan kt/tiet, valot	-250 000	0	-250 000	-22 862	227 138	90,86%	9,14%	-8 465
8208	HÄRJÄNNUOPAN KT/TIET JA VALOT	0	0	0	0	0			-1 718
8216	Päälistönmäen kt/tiet, valot	-200 000	0	-200 000	-89 219	110 781	55,39%	44,61%	-142 417
8220	Valkiavuoren kt/vesih	0	0	0	0	0			-70 221
8226	Ketunluolan kt/vesihuolto	-250 000	0	-250 000	-12 231	237 769	95,11%	4,89%	-7 644
8229	Katuvalot	-30 000	0	-30 000	-15 895	14 105	47,02%	52,98%	-46 566
8233	Autosähköpaikat/ Ruskotalo	0	0	0	-550	-550			-15 450
8234	Liikenneturvallisuus	-30 000	0	-30 000	0	30 000	100,0%	0,0%	-2 038
8235	Hidenvainion kt/vesihuolto	0	0	0	0	0			-440
8239	HÄRJÄNNUOPAN KT/VESIH	-40 000	0	-40 000	-195	39 805	99,51%	0,49%	-1 718
8410	Lähiikuntapaikat	-50 000	0	-50 000	-42 155	7 845	15,69%	84,31%	-29 294
313	UI / Kiinteät rakent. ja lait. yhteensä	-895 000	0	-895 000	-188 026	706 974	78,99%	21,01%	-779 512
	Menot	-895 000	0	-895 000	-188 026	706 974	78,99%	21,01%	-779 512
	Tulot	0	0	0	0	0			0
	Rahoitusosuudet	0	0	0	0	0			0
	Pysyvien vastaavien myynnit	0	0	0	0	0			0
316	UI / Koneet ja kalusto								
8031	Esteettömyyskorjaukset	-20 000	0	-20 000	-306	19 694	98,47%	1,53%	-11 137
8708	Tietojärj.kehittäminen/laittee	0	0	0	0	0			-56 016
8718	Turvakamerat	-20 000	0	-20 000	0	20 000	100,0%	0,0%	-6 390
8720	Päiväkotien ilmalämpöpumput	0	0	0	0	0			-5 640
8722	Nuorisotalotoiminnan kalusteet	0	0	0	0	0			-16 548
8724	Pohjavesien pinnanmittauslaite	0	0	0	0	0			-23 550
8750	Kiinteistöhoitokoneet	-20 000	0	-20 000	0	20 000	100,0%	0,0%	-14 919
316	UI / Koneet ja kalusto yhteensä	-60 000	0	-60 000	-306	59 694	99,49%	0,51%	-134 201
	Menot	-60 000	0	-60 000	-306	59 694	99,49%	0,51%	-134 201
	Tulot	0	0	0	0	0			0
	Rahoitusosuudet	0	0	0	0	0			0
	Pysyvien vastaavien myynnit	0	0	0	0	0			0
320	UI / Osakkeet ja osuudet								
8901	Pysyvien vast.kaupat	0	0	0	27 587	27 587			89 824
320	UI / Osakkeet ja osuudet yhteensä	0	0	0	27 587	27 587			89 824
	Menot	0	0	0	-500	-500			0
	Tulot	0	0	0	28 087	28 087			89 824
	Rahoitusosuudet	0	0	0	0	0			0
	Pysyvien vastaavien myynnit	0	0	0	28 087	28 087			89 824
30	Uusinvestoinnit yhteensä	-1 045 000	-113 900	-1 158 900	-319 540	839 360	72,43%	27,57%	-1 151 940
	Menot	-1 125 000	-113 900	-1 238 900	-370 298	868 602	70,11%	29,89%	-1 312 057
	Tulot	80 000	0	80 000	50 759	-29 241	-36,55%	63,45%	160 117
	Rahoitusosuudet	0	0	0	0	0			0
	Pysyvien vastaavien myynnit	80 000	0	80 000	50 759	-29 241	-36,55%	63,45%	160 117



	Alkuperäinen talousarvio	Talousarvio-muutokset	Talousarvio muutosten j.	Toteutuma	Poikkeama	Poikk-%	Tot-%	Ed. vuosi vast. ajank.
<b>RAPORTTI YHTEENSÄ</b>	-5 237 000	-113 900	-5 350 900	-2 099 376	3 251 524	60,77%	39,23%	-1 647 803
Menot	-5 317 000	-113 900	-5 430 900	-2 150 135	3 280 765	60,41%	39,59%	-1 807 920
Tulot	80 000	0	80 000	50 759	-29 241	-36,55%	63,45%	160 117
Rahoitusosuudet	0	0	0	0	0			0
Pysyvien vastaavien myynnit	80 000	0	80 000	50 759	-29 241	-36,55%	63,45%	160 117